

地番	A C	B	土地所在図 地積測量図
土地の所在	茅野市玉川字小泉原		

地番	A					
筆界点	X座標 (X <sub>n</sub> )	Y座標 (Y <sub>n</sub> )	点間距離	境界標種別	座標値種別	備考
109	370.184	-28,267.616	18.09	金属プレート標	実測値	TS値
104	352.866	-28,262.404	17.91	金属プレート標	実測値	TS値
103	363.671	-28,248.115	9.70	金属プレート標	実測値	TS値
102	372.783	-28,251.453	3.21	金属標	実測値	TS値
110	374.189	-28,254.344	13.86	金属プレート標	実測値	TS値
109	370.184	-28,267.616		金属プレート標	実測値	TS値
計算方法	$2F = \sum \{X_n (Y_{n+1} - Y_{n-1})\}$					
倍面積						489.964167
面積 (㎡)						244.9820835
地積						244 ㎡

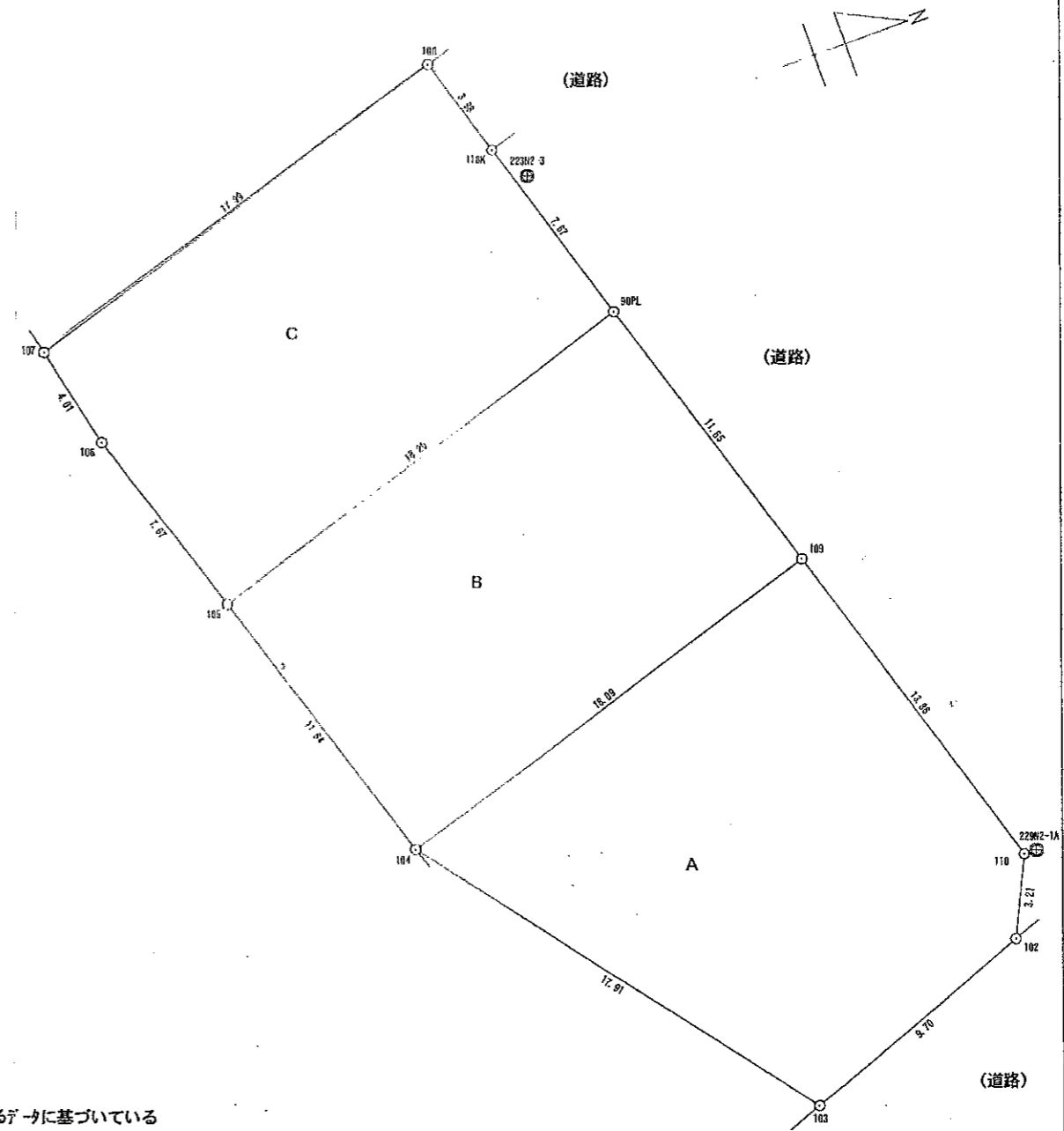
地番	B					
筆界点	X座標 (X <sub>n</sub> )	Y座標 (Y <sub>n</sub> )	点間距離	境界標種別	座標値種別	備考
90PL	366.818	-28,278.766	18.20	金属プレート標	計算	
105	349.391	-28,273.509	11.64	金属プレート標	実測値	TS値
104	352.866	-28,262.404	18.09	金属プレート標	実測値	TS値
109	370.184	-28,267.616	11.65	金属プレート標	実測値	TS値
90PL	366.818	-28,278.766		金属プレート標	計算	
計算方法	$2F = \sum \{X_n (Y_{n+1} - Y_{n-1})\}$					
倍面積						422.434202
面積 (㎡)						211.2171010
地積						211 ㎡

地番	C					
筆界点	X座標 (X <sub>n</sub> )	Y座標 (Y <sub>n</sub> )	点間距離	境界標種別	座標値種別	備考
108	363.452	-28,289.916	17.99	金属プレート標	実測値	TS値
107	346.223	-28,284.746	4.01	金属プレート標	実測値	TS値
106	347.087	-28,280.827	7.67	金属プレート標	実測値	TS値
105	349.391	-28,273.509	18.20	金属プレート標	実測値	TS値
90PL	366.818	-28,278.766	7.67	金属プレート標	計算	
118K	364.602	-28,286.105	3.98	刻印標	計算	
108	363.452	-28,289.916		金属プレート標	実測値	TS値
計算方法	$2F = \sum \{X_n (Y_{n+1} - Y_{n-1})\}$					
倍面積						424.688243
面積 (㎡)						212.3441215
地積						212 ㎡

測量年月日	平成 29年 8月 3日
座標系	VIII系

使用した電子基準点: EL05438012701-960612 (茅野)  
 本測量は仮想基準点方式によるネットワーク型GNSS測量で直接得られた座標値であり、当該座標値は測量時の電子基準点より配信されているデータに基づいている

恒久的地物の座標値			
点名	X座標	Y座標	標識
229N2-1A	374.663	-28,254.317	刻印標
223N2-3	365.508	-28,284.729	刻印標



作成者	(平成29年08月01日作成)	縮尺	申請人	縮尺 1/250
-----	-----------------	----	-----	----------