

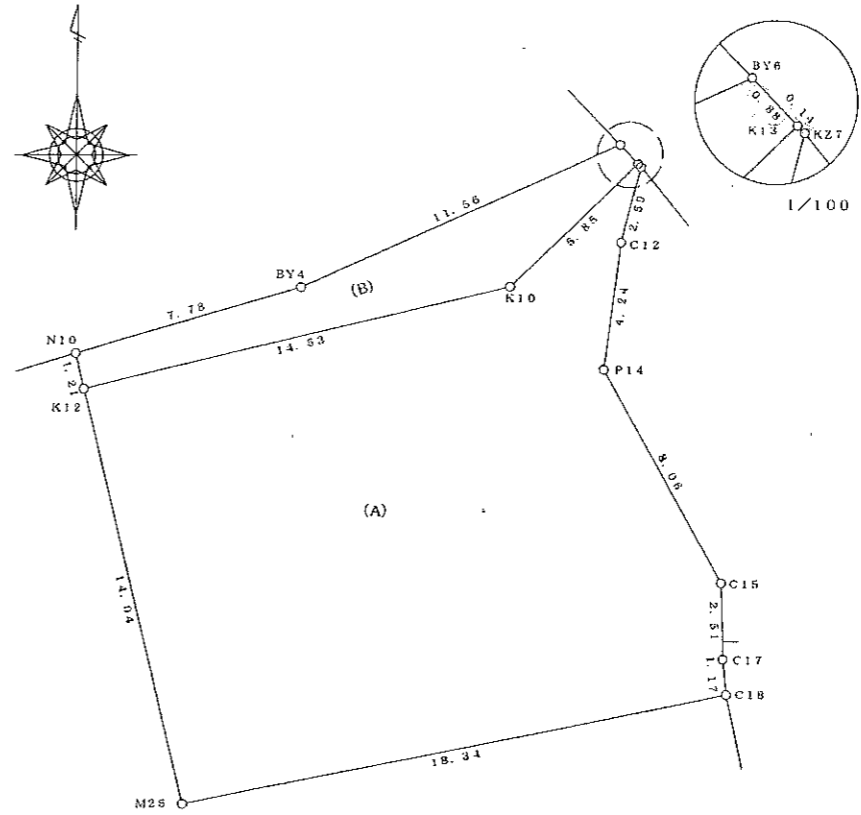
地積測量図

土地の所在 岡谷市赤羽二丁目

地番 測点	(A) 座標 X	座標 Y	X-X	積	辺長
K12	9027.981	-40528.686	17.166	-695715.423876	14.53
K10	9031.520	-40514.598	7.630	-309126.382740	5.85
K13	9035.611	-40510.416	3.990	-161636.559840	0.14
KZ7	9035.510	-40510.319	-2.612	105812.953228	2.59
C12	9032.999	-40510.964	-6.715	272031.123260	4.24
P14	9028.795	-40511.498	-11.229	454903.611042	8.06
C15	9021.770	-40507.547	-9.530	386036.922910	2.51
C17	9019.265	-40507.472	-3.673	148783.944656	1.17
C18	9018.097	-40507.356	-4.911	198931.625316	18.34
M25	9014.354	-40525.315	9.884	-400552.213460	14.04
				倍面積	-530.399504
				面積	265.199752
				地積	265.19 m ²

地番 測点	(B) 座標 X	座標 Y	X-X	積	辺長
N10	9029.157	-40528.977	3.418	-138528.043386	7.78
BY4	9031.399	-40521.522	7.085	-287094.983370	11.56
BY6	9036.242	-40511.024	4.212	-170632.433088	0.88
K13	9035.611	-40510.416	-4.722	191290.184352	5.85
K10	9031.520	-40514.598	-7.630	309126.382740	14.53
K12	9027.981	-40528.686	-2.363	95769.285018	1.21
				倍面積	-69.607734
				面積	34.803867
				地積	34.80 m ²

(合計 300.00)



(単位はメートル)

コンクリート杭 C12・C15・C17・C18
鉄 釘 N10・BY4・BY6・K12
刻 印 KZ7・K13
合成樹脂杭 P14
フェンス基礎角 M25

引照点からの距離と方向角	測点	距離	方向角
T1~RT5		22.191	71-07-09
T1~N10		4.685	133-35-25
	X		Y
T1	9032.387	-40532.370	(刻印)
RT5	9039.568	-40511.373	(刻印)

平成29年1月10日測量 任意座標

作製者

(平成29年1月23日作製)

囑託者

縮尺

1 / 250